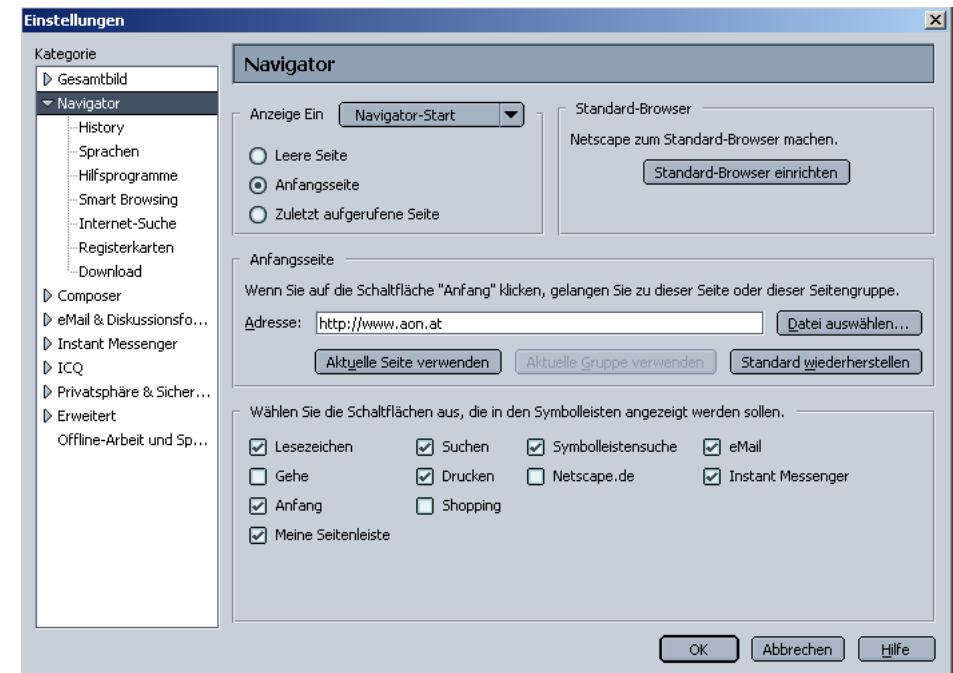
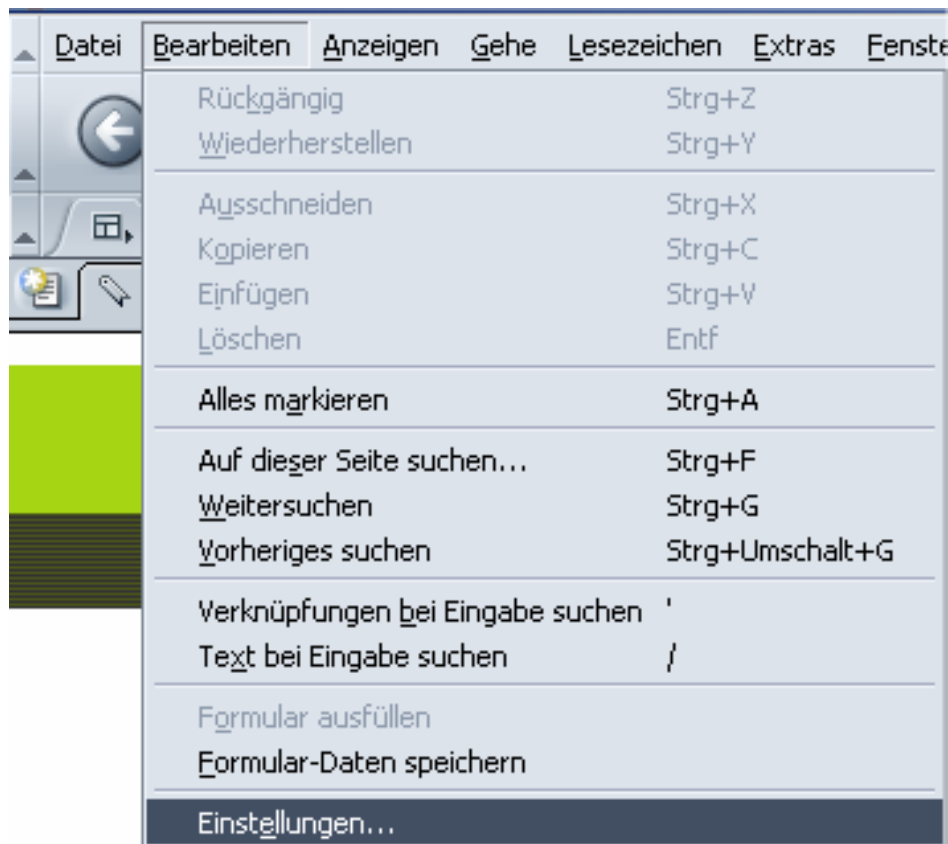


Öffnen Sie Netscape und klicken Sie auf den Menüpunkt **Bearbeiten**. Wählen Sie **Einstellungen**.

Wählen Sie die **Kategorie Navigator** aus.
Unter **Adresse** tragen Sie **http://www.aon.at** ein.

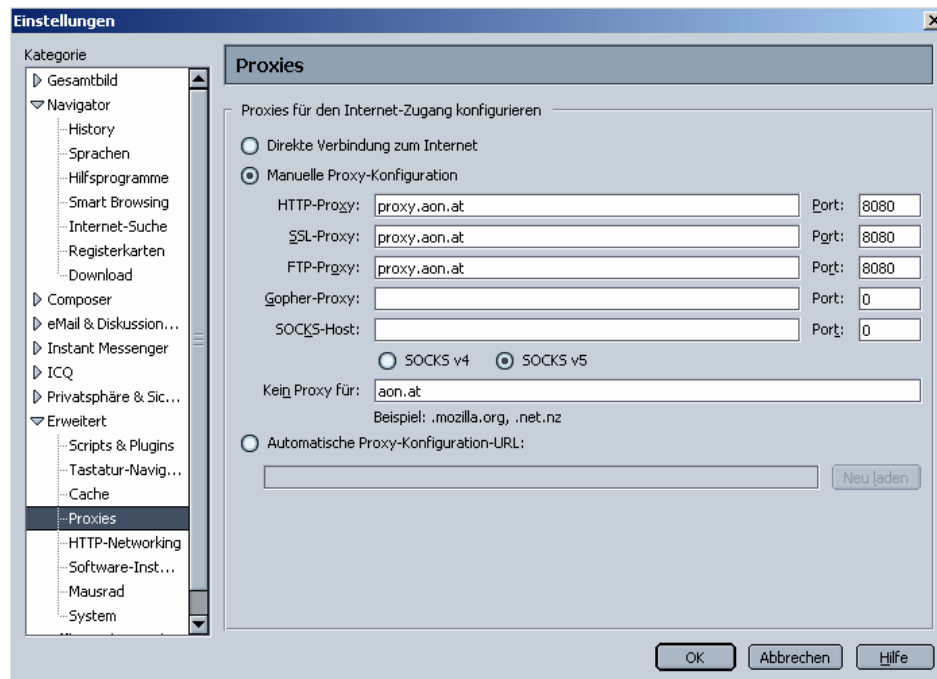


Doppelklicken Sie auf die **Kategorie Erweitert** und wählen Sie **Proxies** aus.

Aktivieren Sie **Manuelle Proxy-Konfiguration** und tragen sie den **Proxy-Server** und den **Port** ein.

Tragen Sie unter **Kein Proxy für: aon.at** ein.

Klicken Sie auf die **Taste OK**.



Bevor Sie Ihre E-Mailadresse lokal (auf Ihrem Computer) konfigurieren, müssen Sie sich diese Adresse im Kundenbereich auf dem aonPortal einrichten. Nur wenn Sie vom Mailserver die Meldung bekommen dass die Adresse eingerichtet wurde, können Sie sie auch verwenden.

Anderenfalls bekommen Sie die Meldung dass die Adresse bereits vergeben ist.

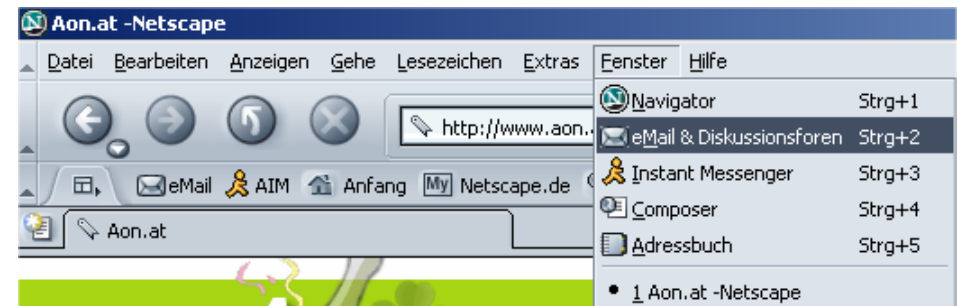
Die erste Mailbox ist unter dem Benutzernamen/Kontonamen aon.Benutzername/Kontoname bereits eingerichtet. Sie können in dieser Mailbox bis zu fünf E-Mailadressen vergeben.

Wenn Sie zusätzliche Mailboxen einrichten wollen, so benennen Sie die zweite Mailbox mit aon.Benutzername/Kontoname.2 und Ihre dritte Mailbox aon.Benutzername/Kontoname.3 und so fort.

Zu jeder Mailbox können Sie bis zu fünf E-Mailadressen vergeben. Der Name der Mailbox ist im Regelfall für andere nicht sichtbar. Nur beim Einrichten der E-Mailadressen macht es Sinn, dass Sie Ihrer Fantasie freien Lauf lassen.

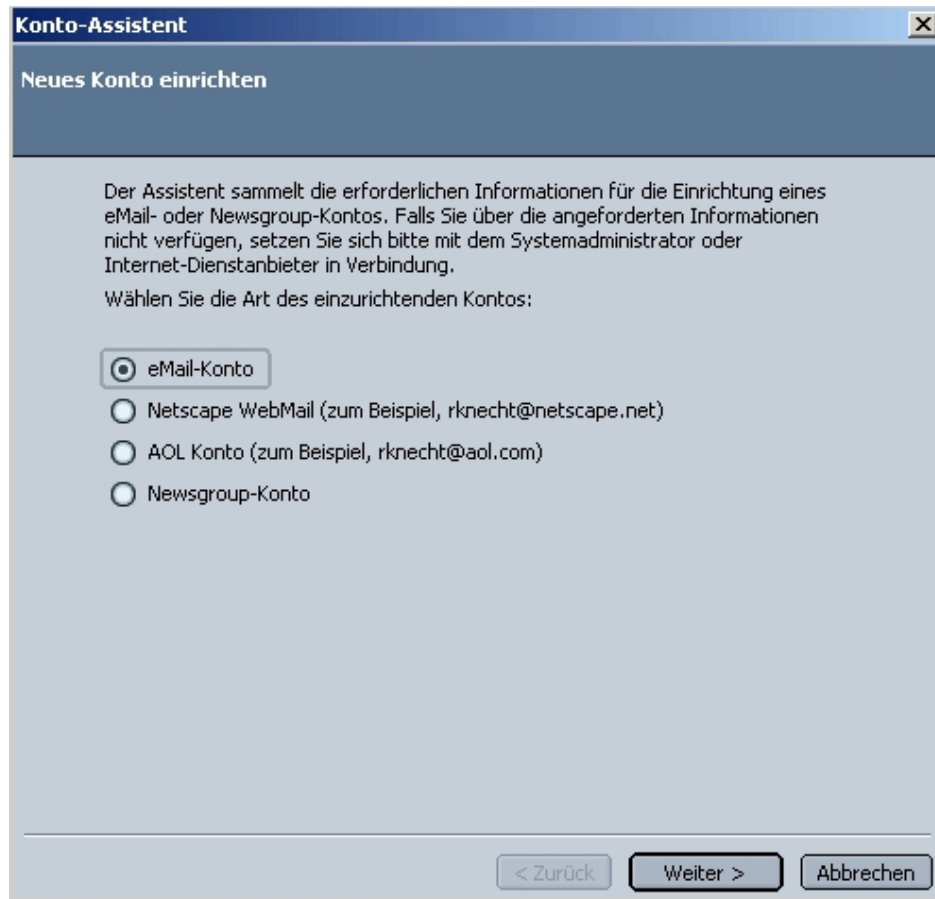
Etwa dreißig Minuten nach dem Einrichten der Mailbox am Portal ist diese frei geschaltet. Sie können die Funktion überprüfen, indem Sie ein Mail an diese Adresse schicken und gleich darauf Ihre Mailbox abfragen.

Öffnen Sie Netscape 7.x.
Klicken Sie auf den Menüpunkt **Fenster** und wählen Sie **eMail & Diskussionsforen**.



Aktivieren Sie **eMail-Konto**.
Klicken Sie auf die Taste **Weiter**.

Hier geben Sie Ihren **Namen** ein, wie er im Feld **Absender** erscheinen soll.
Weiters geben Sie Ihre **E-Mailadresse** ein, die Sie zuvor im Kundenbereich am aon Portal registriert haben.
Klicken Sie auf die Taste **Weiter**.



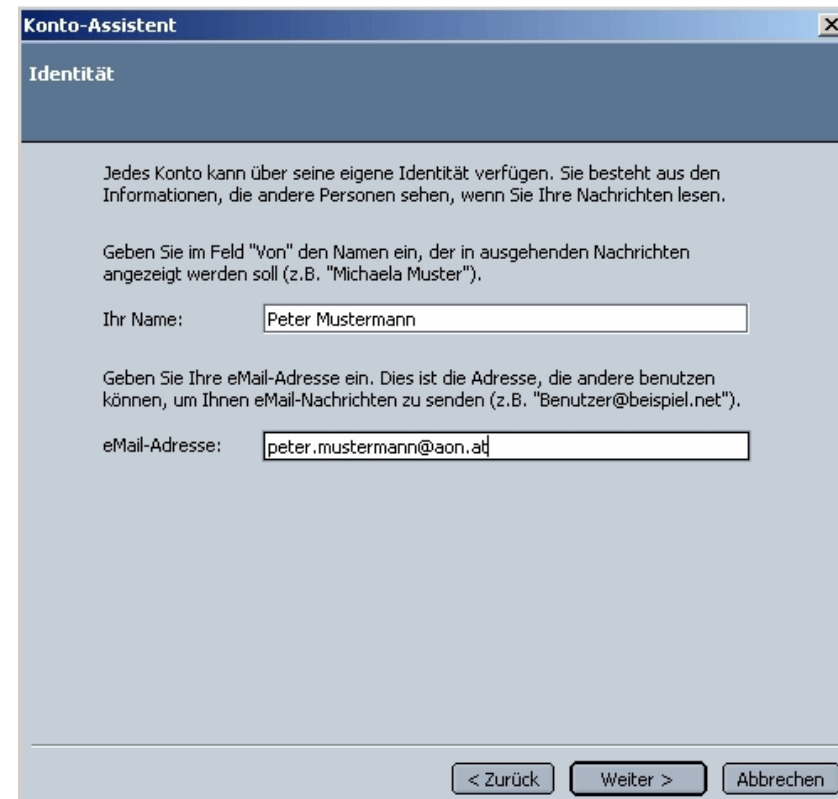
Konto-Assistent [X]

Neues Konto einrichten

Der Assistent sammelt die erforderlichen Informationen für die Einrichtung eines eMail- oder Newsgroup-Kontos. Falls Sie über die angeforderten Informationen nicht verfügen, setzen Sie sich bitte mit dem Systemadministrator oder Internet-Diensteanbieter in Verbindung.

Wählen Sie die Art des einzurichtenden Kontos:

- eMail-Konto
- Netscape WebMail (zum Beispiel, rknecht@netscape.net)
- AOL Konto (zum Beispiel, rknecht@aol.com)
- Newsgroup-Konto



Konto-Assistent [X]

Identität

Jedes Konto kann über seine eigene Identität verfügen. Sie besteht aus den Informationen, die andere Personen sehen, wenn Sie Ihre Nachrichten lesen.

Geben Sie im Feld "Von" den Namen ein, der in ausgehenden Nachrichten angezeigt werden soll (z.B. "Michaela Muster").

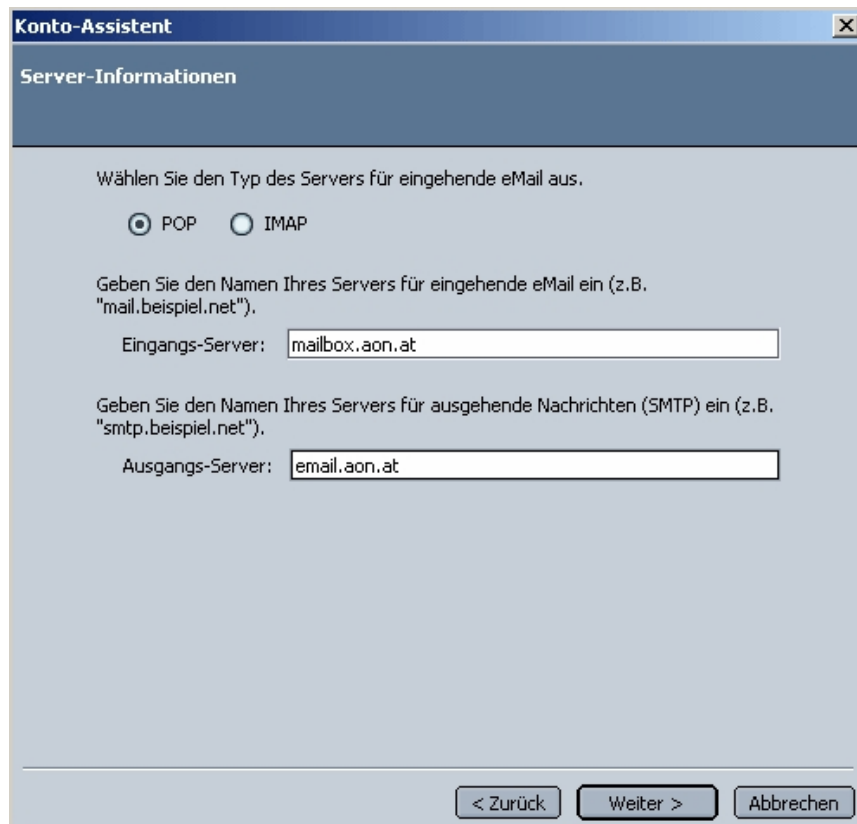
Ihr Name:

Geben Sie Ihre eMail-Adresse ein. Dies ist die Adresse, die andere benutzen können, um Ihnen eMail-Nachrichten zu senden (z.B. "Benutzer@beispiel.net").

eMail-Adresse:

Tragen Sie die Namen der Mailserver in die **entsprechenden Felder** ein.
 Es sind nur **POP3-Mailboxen** zulässig.
 Klicken Sie auf die Taste **Weiter**.

Ihr **Benutzername/Kontoname** setzt sich aus **aon** und
 Ihren **Benutzername/Kontonamen** zusammen.
 Wenn Sie zusätzliche Mailboxen eingerichtet haben,
 geben Sie die Erweiterung des Mailboxnamens an.
 z.b: aon.Benutzername/Kontoname.2
 Klicken Sie auf die Taste **Weiter**.



Konto-Assistent [X]

Server-Informationen

Wählen Sie den Typ des Servers für eingehende eMail aus.

POP IMAP

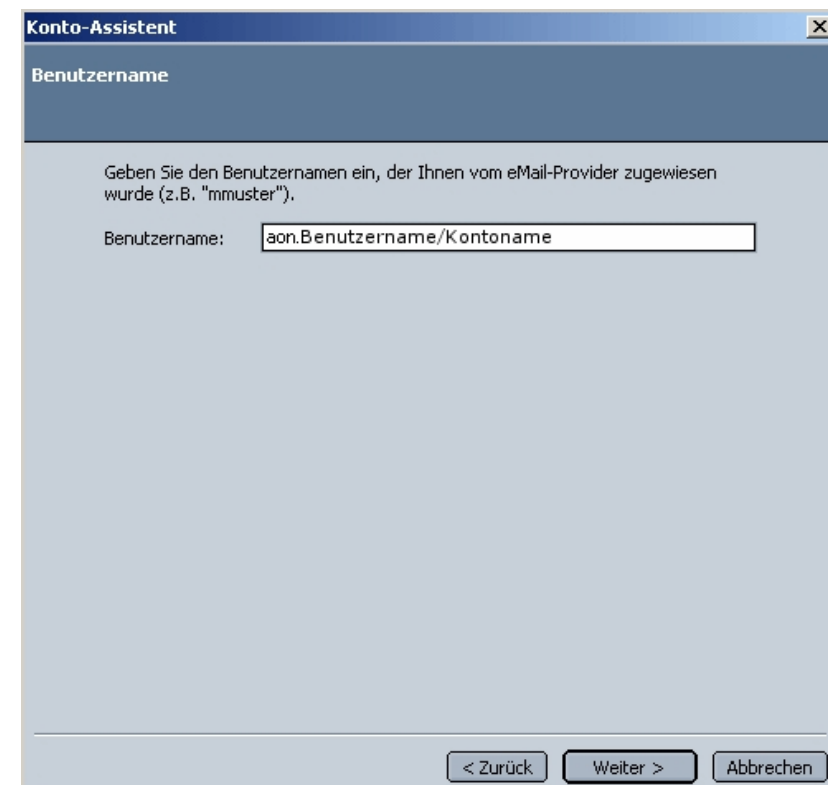
Geben Sie den Namen Ihres Servers für eingehende eMail ein (z.B. "mail.beispiel.net").

Eingangss-Server:

Geben Sie den Namen Ihres Servers für ausgehende Nachrichten (SMTP) ein (z.B. "smtp.beispiel.net").

Ausgangs-Server:

< Zurück Weiter > Abbrechen



Konto-Assistent [X]

Benutzername

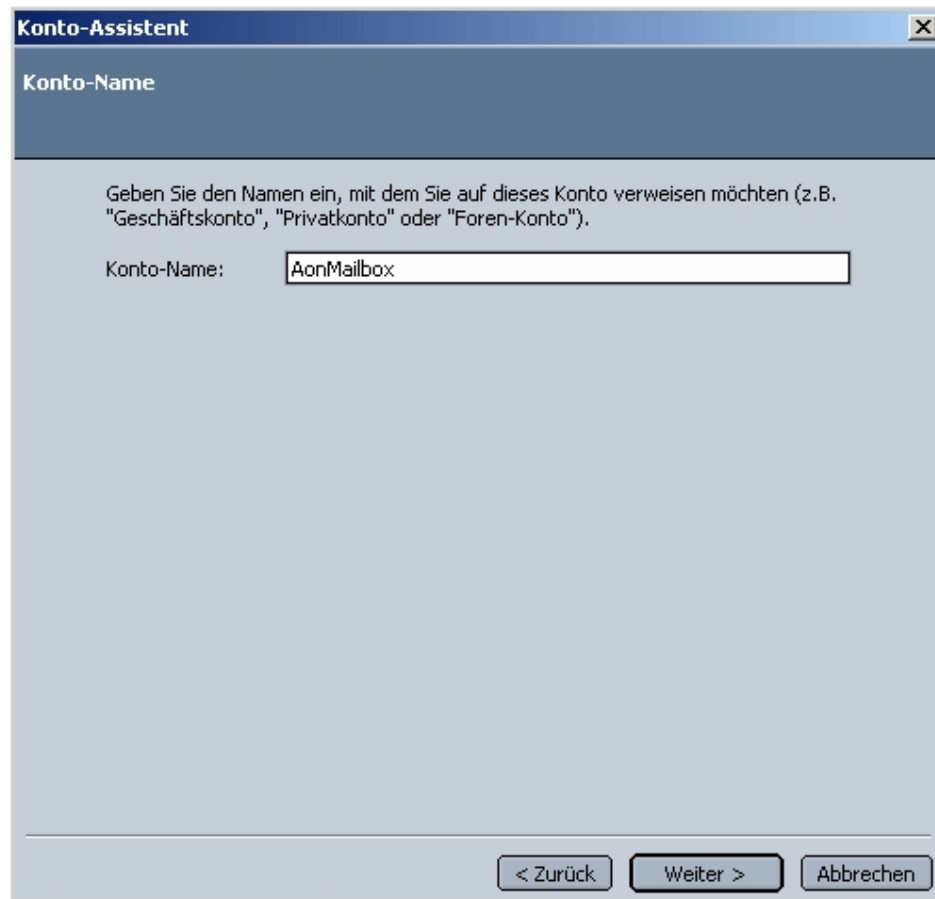
Geben Sie den Benutzernamen ein, der Ihnen vom eMail-Provider zugewiesen wurde (z.B. "mmuster").

Benutzername:

< Zurück Weiter > Abbrechen

Geben Sie einen Namen für das Konto ein (frei wählbar).
Klicken Sie auf die Taste **Weiter**.

Bitte überprüfen Sie alle Angaben.
Klicken Sie auf die Taste **Fertig stellen**.



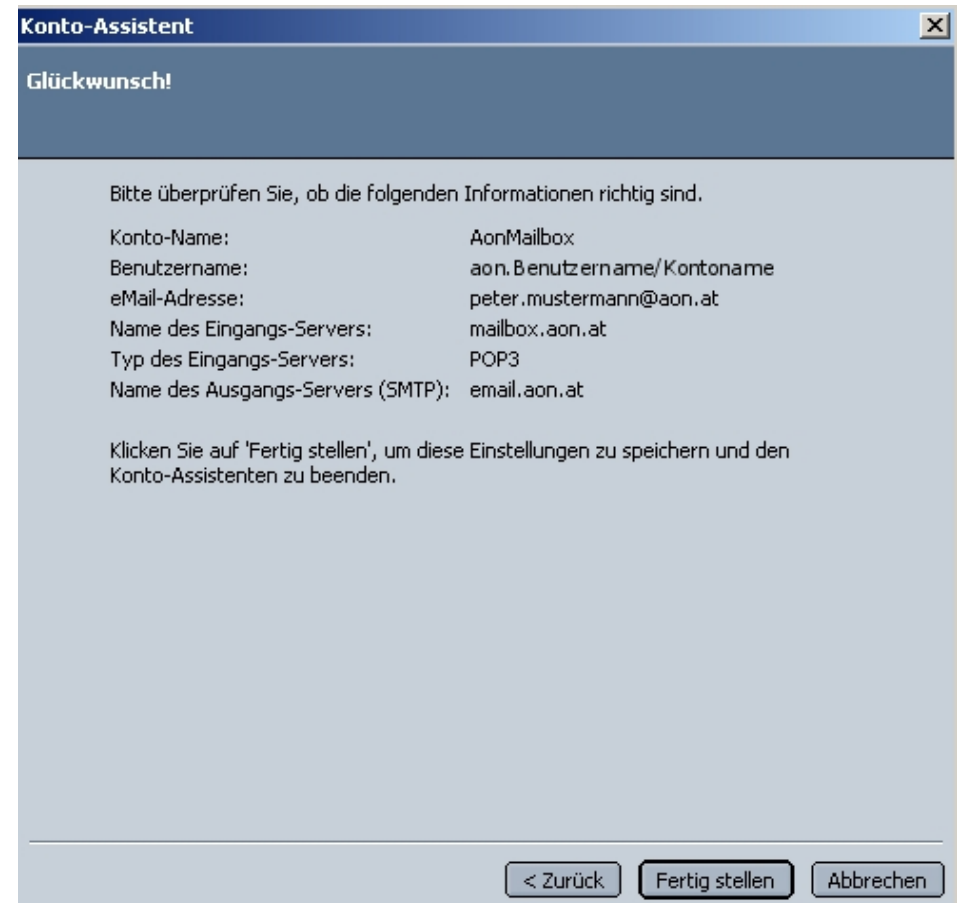
Konto-Assistent

Konto-Name

Geben Sie den Namen ein, mit dem Sie auf dieses Konto verweisen möchten (z.B. "Geschäftskonto", "Privatkonto" oder "Foren-Konto").

Konto-Name:

< Zurück Weiter > Abbrechen



Konto-Assistent

Glückwunsch!

Bitte überprüfen Sie, ob die folgenden Informationen richtig sind.

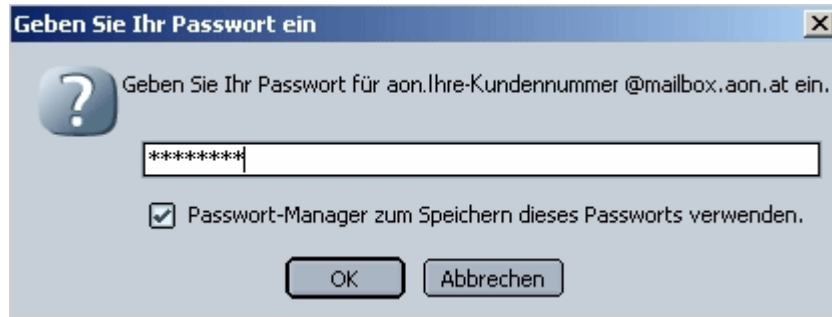
Konto-Name:	AonMailbox
Benutzername:	aon.Benutzername/Kontoname
eMail-Adresse:	peter.mustermann@aon.at
Name des Eingangs-Servers:	mailbox.aon.at
Typ des Eingangs-Servers:	POP3
Name des Ausgangs-Servers (SMTP):	email.aon.at

Klicken Sie auf 'Fertig stellen', um diese Einstellungen zu speichern und den Konto-Assistenten zu beenden.

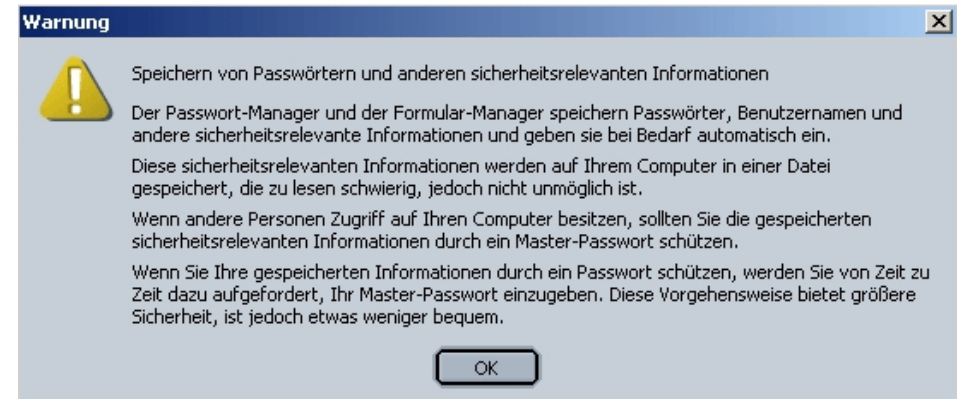
< Zurück **Fertig stellen** Abbrechen

Geben Sie das **persönliche Kennwort** für Ihr E-Mailkonto ein.

Klicken Sie auf die Taste **OK**.

A dialog box titled 'Geben Sie Ihr Passwort ein' with a close button (X) in the top right corner. It contains a question mark icon, the text 'Geben Sie Ihr Passwort für aon.Ihre-Kundennummer @mailbox.aon.at ein.', a password input field with asterisks, a checked checkbox labeled 'Passwort-Manager zum Speichern dieses Passworts verwenden.', and two buttons: 'OK' and 'Abbrechen'.

Klicken Sie auf die Taste **OK**.

A warning dialog box titled 'Warnung' with a close button (X) in the top right corner. It features a yellow warning triangle icon and the following text: 'Speichern von Passwörtern und anderen sicherheitsrelevanten Informationen', 'Der Passwort-Manager und der Formular-Manager speichern Passwörter, Benutzernamen und andere sicherheitsrelevante Informationen und geben sie bei Bedarf automatisch ein.', 'Diese sicherheitsrelevanten Informationen werden auf Ihrem Computer in einer Datei gespeichert, die zu lesen schwierig, jedoch nicht unmöglich ist.', 'Wenn andere Personen Zugriff auf Ihren Computer besitzen, sollten Sie die gespeicherten sicherheitsrelevanten Informationen durch ein Master-Passwort schützen.', 'Wenn Sie Ihre gespeicherten Informationen durch ein Passwort schützen, werden Sie von Zeit zu Zeit dazu aufgefordert, Ihr Master-Passwort einzugeben. Diese Vorgehensweise bietet größere Sicherheit, ist jedoch etwas weniger bequem.' Below the text is an 'OK' button.